



Wildpoldsried – Dein Gravel-Abenteuer im Allgäu!

Willkommen in Wildpoldsried, das Finale der Schwaben Gravel Trophy 2026! Eingebettet in die malerische Landschaft des Allgäus erwartet Dich hier ein einzigartiges Gravel-Erlebnis, das die Leidenschaft für Radsport, Abenteuer und Gemeinschaft in den Mittelpunkt stellt. Die Schwaben Gravel Trophy ist mehr als nur eine Radsportveranstaltung – sie verbindet Menschen, Natur und sportlichen Ehrgeiz in einer besonderen Atmosphäre.

Ob Du die sanften Hügel des Kemptner Waldes erkunden, auf der Panorama-Tour zur Teufelsküche die Aussicht genießen oder beide Highlights auf der großen Kombi-Tour erleben möchtest: In Wildpoldsried stehen Dir drei abwechslungsreiche Strecken zur Auswahl. Jede Tour führt Dich über offizielle Radwege, Feld- und Waldwege sowie kurze Straßenabschnitte – perfekt für Gravel- und Mountainbikes. Die Strecken sind als GPX-Tracks verfügbar und bieten Dir maximale Freiheit und Abenteuerlust.

Wildpoldsried selbst begeistert mit nachhaltigen Projekten, regionaler Gastfreundschaft und einer lebendigen Dorfgemeinschaft. Nach dem Rennen kannst Du Dich im Sportheim stärken, die Umgebung erkunden und die besondere Atmosphäre genießen, die die Schwaben Gravel Trophy ausmacht.

Erlebe die Vision: Gemeinsam unterwegs, sportlich herausgefordert und eingebettet in die Natur – das ist die Schwaben Gravel Trophy in Wildpoldsried. Sei dabei und wähle Deine Strecke:

- **Tour 1:** Durch den Kemptner Wald (25 km, 360 hm) – Link folgt noch
- **Tour 2:** Panorama-Tour zur Teufelsküche (49 km, 700 hm) – Link folgt noch
- **Tour 3:** Kombination beider Touren (74 km, 1060 hm) – Link folgt noch

Mach Dich bereit für Dein Gravel-Abenteuer – in Wildpoldsried!

Schwaben Gravel Trophy – Wildpoldsried 2026: Veranstaltungsdetails

- **Datum:** 26. April 2026
- **Start:** ab 08:00 Uhr
- **Zielschluss:** 15:30 Uhr
- **Startort:** Sportheim am Sportplatz, Am Hungersberg 2, 87499 Wildpoldsried
- **Parkplätze:** Direkt am Startort ausreichend vorhanden
- **Voranmeldung:** Bis 20.04.2026, Teilnahmegebühr 7,00 Euro
- **Voranmeldung:** <https://www.datasport.de/anmeldeservice/ctfwildpoldsried2026>
- **Nachmeldung vor Ort:** 12,00 Euro
- **Kinder und Jugendliche bis 16 Jahre:** Teilnahme kostenlos
- **Verpflegung:** Nicht im Preis enthalten; am Start-/Zielbereich gibt es eine kleine Auswahl an Speisen und Getränken, unterwegs sind keine Verpflegungsstellen vorgesehen
- **Streckenführung:** Über ungeteerte und geteerte Feld-, Wald- und Radwege sowie kurze Straßenabschnitte; alle Abschnitte sind offiziell für Radfahrer zugelassen, kurze Schiebepassagen möglich
- **Streckenwahl:** Drei Touren stehen zur Auswahl, alle werden ausschließlich per GPX-Track gefahren (keine Ausschilderung). Es wird empfohlen, die Tracks kurz vor dem Event herunterzuladen, da Änderungen möglich sind.
 - **Tour 1:** Durch den Kemptner Wald – 25 km, 360 hm
 - **Tour 2:** Panorama-Tour zur Teufelsküche – 49 km, 700 hm
 - **Tour 3:** Kombination beider Touren – 74 km, 1060 hm (Zwischenstopp zur Stärkung in Wildpoldsried möglich)
- **Verlosung:** Unter allen Teilnehmer:innen der drei Schwaben Gravel Trophy um 16:00 Uhr
- **Veranstalter:** SSV Wildpoldsried
- **Kontakt:** rad@ssv-wildpoldsried.de
- **Haftung:** Jede:r Teilnehmer:in ist für sich selbst verantwortlich; bitte den Haftungsausschluss beachten

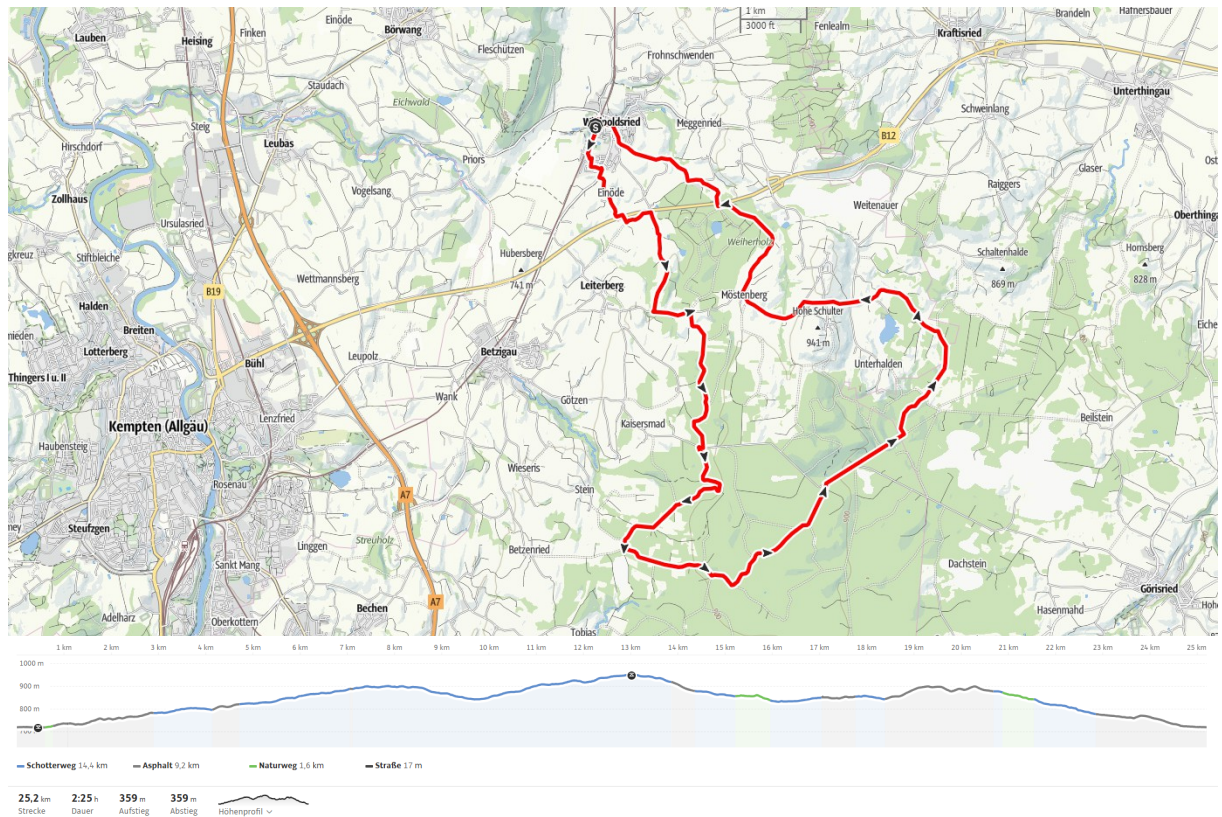
Weitere Informationen und Anmeldung findest Du auf der offiziellen Website der Schwaben Gravel Trophy und direkt beim SSV Wildpoldsried.

<https://www.schwaben-gravel-trophy.de/>

http://www.ssv-wildpoldsried.de/index.php?plink=aktuelles_rad

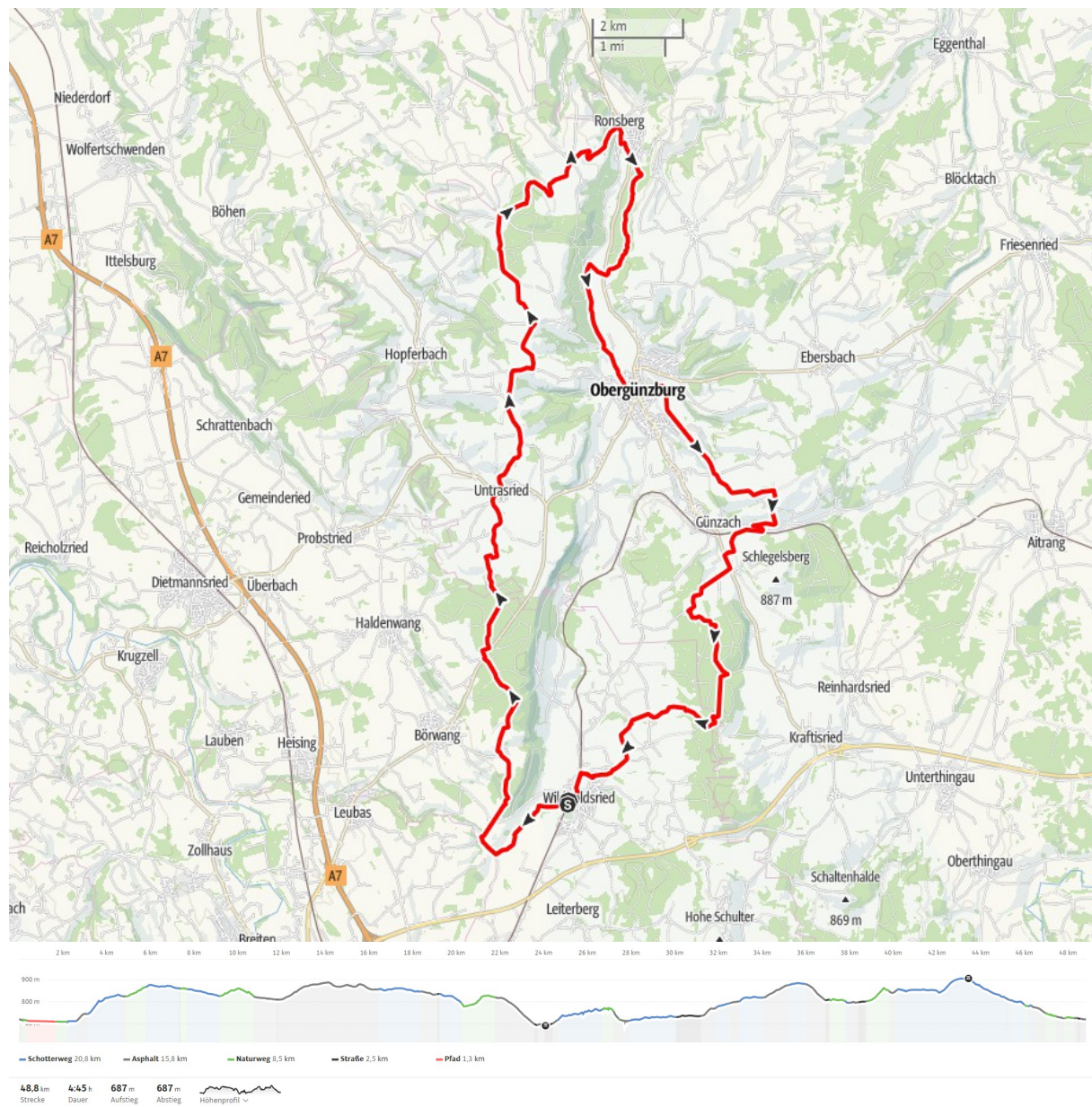
Tour 1: Durch den Kemptner Wald

GPS Daten Link folgt noch



Tour 2: Panorama-Tour zur Teufelsküche

GPS Daten Link folgt noch



Tour 3: Kombination beider Touren

GPS Daten Link folgt noch

